

Oranjehoek Waspik



Meedenkgroep 1 juli 2025
2^{de} bijeenkomst

Programma

- Voorstelrondje
- Rol van de meedenkgroep
- Terugblik (uitgangspunten)
- Introductie Hendriks Coppelmans
- Stedenbouwkundig Plan
- Gemeentelijke visie & procedure
- Interactief gedeelte

Wie zijn er aanwezig?

KAW architecten

- Vera van Wijk

Hendriks Coppelmans

- Anita Pauwels

Gemeente Waalwijk

- Sander Boon

HBV Nu Samen Sterk

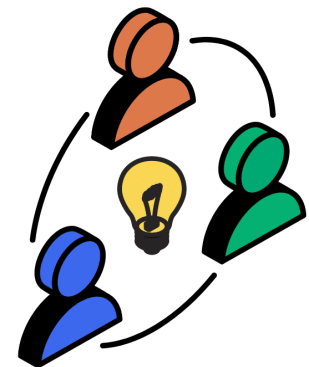
- Andre
- Hennie

Casade

- Robert van Mersbergen
- Roselinde Boemaars

Omwonenden

- Prins Bernhardstraat 20
- Julianastraat 1
- Julianastraat 3
- Julianastraat 7
- Julianastraat 10
- Julianastraat 12
- Julianastraat 17
- Julianastraat 21
- Julianastraat 26



Wat doet een meedenkgroep?

De meedenkgroep:

- levert informatie vanuit de buurt
- geeft haar mening over de plannen
- en zet het projectteam aan het denken.

Zo komen we samen tot een goed plan!



Terugblik

- Januari 2024 – eerste meedenkgroep
 - Belang van privacy
 - Parkeren
 - Ontmoeting
 - Vraag naar gelijkvloerse woningen
 - Juni 2024 - laatste woning aangekocht (samenvoegen fase 1 en 2)
- Opnieuw naar de tekentafel vasthouden aan bepaalde uitgangspunten
- Najaar 2024 - Aannemersselectie
 - 2025 - Herzien stedenbouwkundig plan
 - 2025 – Afstemming met gemeente



Uitgangspunten

Ambities en kaders

- Verdichten (*meer woningen terugbouwen*)
- Gelijkvloerse woningen
- Haalbaar en betaalbaar
- Duurzaam
- Houtbouw
- Binnenterrein toegankelijker en aansluiten op bestaande groenstructuren



casade
zo wil ik wonen

Hendriks Coppelmans



HENDRIKS 
COPPELMANS
ONTWIKKELENDE BOUWGROEP



casade
zo wil ik wonen

Hendriks Coppelmans





casade
zo wil ik wonen

Hendriks Coppelmans



Toelichting Stedenbouwkundig Plan



Stedenbouwkundig plan

Impressie



LEEFGALERIJ met buitenruimtes en voordeuren aan het groene binnenreijn, voor meer interactie, een sterkere verbinding en een integraal ontwerp.

VERBINDING met het groene binnenreijn en de straatzijde, door voordeuren en buitenruimtes op de juiste plek te leggen en de transitiezones met extra aandacht te ontwerpen.



DWAALTUIN met kansen voor meer biodiversiteit, natuurinclusiviteit en een betere toegankelijkheid.

PARKEREN in half- of open verharding met een groen karakter.



Stedenbouwkundig plan





casade
zo wil ik wonen

Gemeente  **Waalwijk**

Toelichting op

- Procedure

- Gemeentelijke visie op gebied

Hoe informeren we u?

- (Foto)verslag van de werksessie via mail naar alle aanwezigen van vanavond
- Info naar de omwonenden via nieuwsbrieven
- Openbare info volgt op: www.casade.nl/oranjehoek
- Ideeën?

