



Situatie
 Gemeente Waalwijk, Akkerwinde te Sprang-Capelle
 Sectie : B
 Nummer(s): 4303
 Schaal: 1 : 500

Grondgebonden woning DUO : 8 stuks
 Totaal bebouwd opp. = 292 m2
 Totaal bruto vloeroppervlak = 243 m2
 Totaal gebruiksoppervlak = 399,7 m2
 Totaal verblijfsoppervlak = 259,8 m2
 Totaal bruto inhoud = 1540 m3

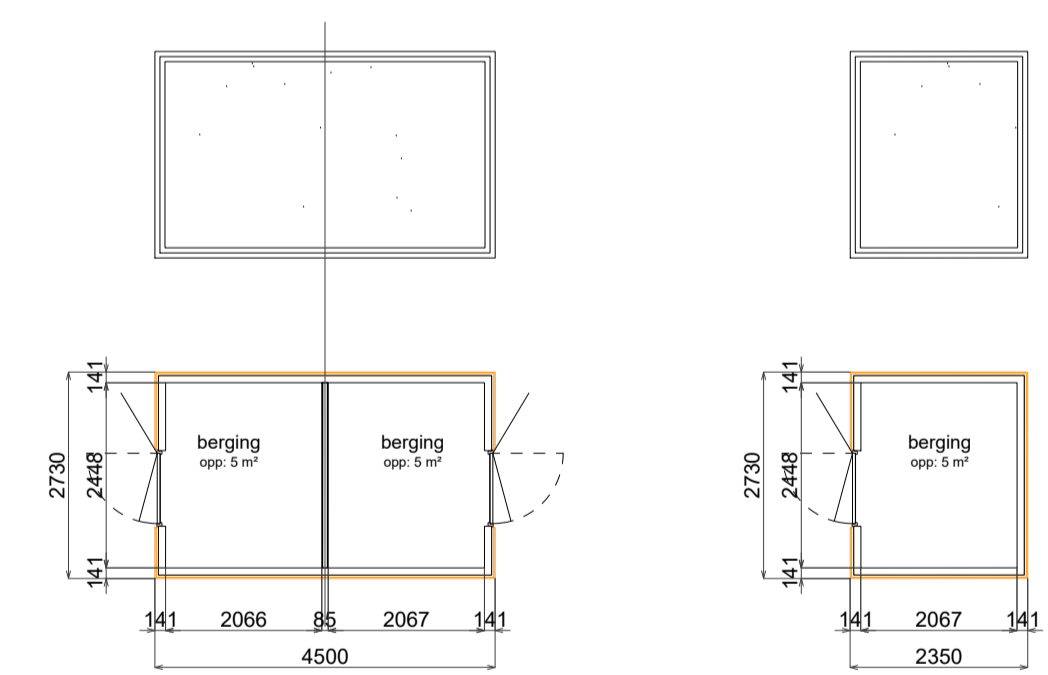
Terreininrichting - schaal 1:100

- Legenda**
- = Heggen
 - = Toevoeging openbaar groen
 - = Toevoeging parkeerplaatsen
 - = Prive gebied (tuin)
 - = Perceelsgrenzen

Toetsing groennorm

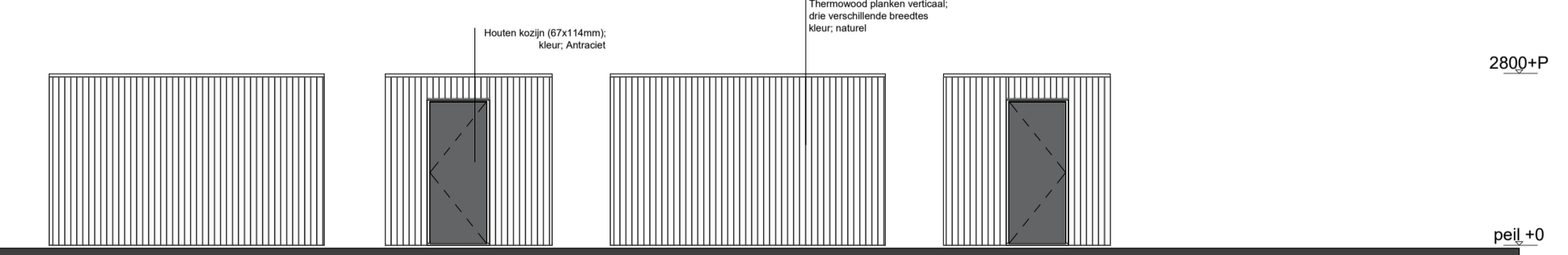
Minimale eis groenbeleid: 10%
 Toevoeging openbaar groen: 303 m2
 Oppervlakt plangebied: 1001 m2
 Percentage toevoeging openbaar groen: 30,3 %

- = Betontegels 300x300mm
- = Schuttingpaneel (privéyscherm) eerst 1,8 m1 van terras
- = Stalen poort in gaashekwerk
- = Gaashekwerk met hedra h.o.h. 300mm



Bergingen woningen - schaal 1:100

Eis : 5 m2 / woning
 Enkele berging 2,28 x 2,83 mtr. BVO = 6,45 m2
 Dubbele berging 2,28 x 5,46 mtr. BVO = 12,45 m2



Gevelaanzichten

Barli Projectnummer 24044
 Projectnaam Akkerwinde te Sprang-Capelle
 Opdrachtgever woningcorporatie Casade

Onderdeel 8x grond gebonden woning Tekenaar SvdH
 Omschrijving Situatie - terreinrichting Datum 07-01-2025
 Tekening B01 Versie A Schaal 1:100 A1